

## O PROGRAMIE

Program do zarządzania finansami i majątkiem parafii, klasyfikacji przychodów i rozchodów, sporządzania raportów, sprawozdań oraz profesjonalnej kontroli i planowania budżetu.

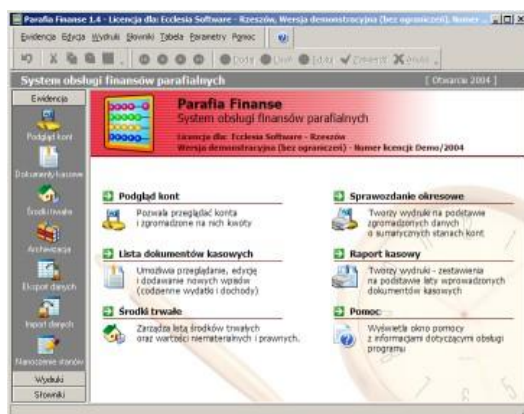
## WIĘCEJ INFORMACJI

Szczegółowy opis, cennik, dostępne moduły oraz prezentacje multimedialne:

[www.es.net.pl](http://www.es.net.pl)

## MODUŁY PROGRAMU

- Plan kont
- Salda i obroty
- Plan budżetu
- Operacje księgowe
- Inwentarz majątku
- Sprawozdanie okresowe
- Raport operacji księgowych
- Rozliczenia z kontrahentami
- Analiza graficzna sald i obrotów
- Import wyciągów bankowych



Program Parafia Finance został przygotowany w oparciu o szczegółową analizę zróżnicowanych potrzeb osób duchownych. Wykorzystano przy tym doświadczenie kilkuset zakonników, którzy używają innego produktu – Zakon Finance – zarządzają także parafiami. W efekcie system znakomicie sprawdza się w codziennej pracy, oferując możliwości niedostępne do tej pory w żadnym innym produkcie przeznaczonym dla parafii.

Finanse parafialne to temat bardzo często niedoceniany i bagatelizowany przez księży proboszczów. Tymczasem potrzeba przejrzystości, a zwłaszcza przejrzystości finansowej w Kościele była wiele razy podnoszona przez Biskupów oraz KEP. Myśląc o finansach bardzo często nie bierze się pod uwagę korzyści, jakie można uzyskać. Wiedząc na co i w jaki sposób są wydawane pieniądze oraz jakie są źródła finansowania można szczegółowo zaplanować szereg inwestycji. Znając darczyńców można w odpowiedni sposób podziękować im za złożoną ofiarę i tym samym zachęcić do jeszcze większej ofiarności. Wykorzystując fundusze celowe można realizować wiele inwestycji, dokładnie kontrolując wszystkie wpływy i wydatki. To wszystko niezależnie od miejsca przechowywania pieniędzy (kilka kont bankowych, gotówka powierzona różnym osobom). Inwentarz majątku pozwala szczegółowo opisać, zaklasyfikować i wycenić mienie parafialne.

## Parafia Finance

### Najważniejsze funkcje programu:

- ♦ pełna współpraca z programem **Parafia Ewid** – wszystkie operacje finansowe w PE są automatycznie księgowane PF;
- ♦ bardzo prosta obsługa, zbliżona sposobem działania do książki przychodów i rozchodów, z licznymi ułatwieniami;
- ♦ możliwość utworzenia własnego planu kont o strukturze hierarchicznej dla grup przychodów i rozchodów;
- ♦ plan kont dla środków finansowych, w tym dla kilku rachunków bankowych, gotówki w kasie domowej oraz innych aktywów;
- ♦ tworzenie funduszy celowych i rozliczanie operacji z nim związanych – np. fundusz na remont kościoła;
- ♦ import operacji z wyciągów bankowych dla najpopularniejszych banków z odstępem przez Internet;
- ♦ obsługa rozliczeń z dowolną liczbą stałych lub jednorazowych kontrahentów, w tym ewidencjonowanie darczyńców;
- ♦ inwentarz majątku obejmujący fotografie oraz praktyczne informacje prawne;
- ♦ sporządzanie planu budżetu, bazujące na informacjach z lat poprzednich;
- ♦ obsługa środków trwałych i uproszczony mechanizm ich amortyzacji;
- ♦ wydruk sprawozdań okresowych, raportów kasowych, dzienników operacji, bilansów i podsumowań z możliwością określania szczegółowych parametrów;
- ♦ dostępna licencja wielostanowiskowa umożliwiające pracę w sieci lokalnej;
- ♦ obsługa kont walutowych i automatycznego przeliczania kursów walut (wymaga dostępu do Internetu);